

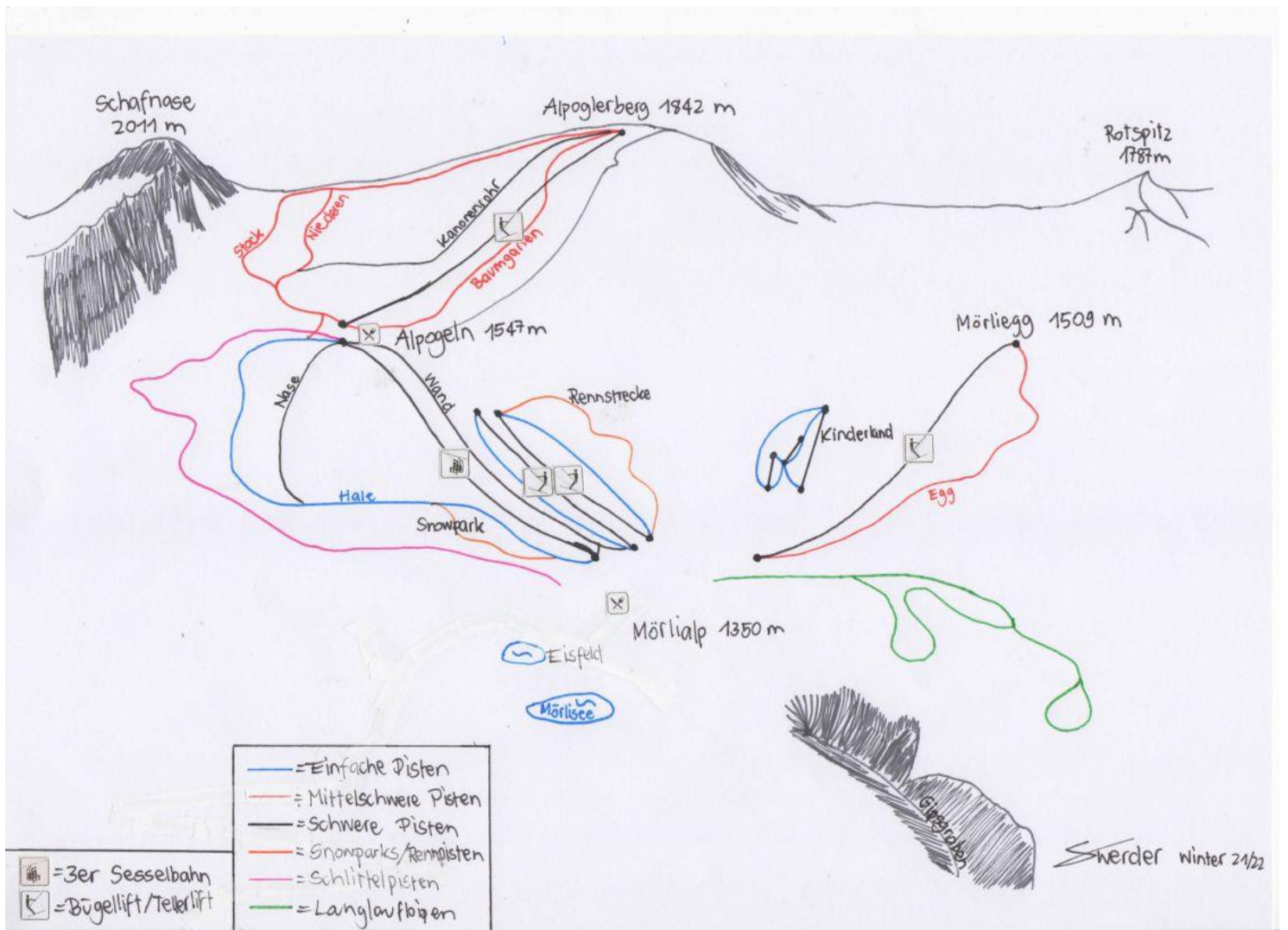
SEILBAHNDATENBANK

---

SKIBEBIET

MÖRLIALP

Mit Pistenplan



Information zum Pistenplan: Skilift zur Mörliegg in der Saison 24/25 nicht in Betrieb, Schwere Piste «Wand» als Freeride Piste offen.

## WICHTIGE TELEFONNUMMERN:

REGA: 1414

Sanität: 144

Polizei: 117

Feuerwehr: 118

Mehr Seilbahndatenbanken & Pistenpläne unter: [pistenplaene.info](http://pistenplaene.info)

## Fakten des Skigebietes

### Anlagen

Anzahl Anlagen: 4

Gesamte Kapazität: 4'470 Pers./h

Länge aller Anlagen: 2 km 382 m

Durchschnittliches Baujahr aller Anlagen: 1979

### Pisten

gesamthafte Pistenkilometer: 9.5 km

Leicht: 3 km

Mittel: 5 km

Schwer: 1.5 km

(+ Freeride: 1 km)

Technische Beschneigung vorhanden.

Geöffnete Tage Winter: 85 Tage

Geöffnete Tage Sommer: 0 Tage

## 3er Sesselbahn Mörlialp-Alpogeln



Kanton:	Obwalden
Ort:	Mörlialp
Name:	Mörlialp-Alpogeln
Typ:	3er Sesselbahn (langsam)
Baujahr:	2001
Hersteller:	Von Rotz
<u>Technische Daten:</u>	
Talstationshöhe:	1355 m ü. m.
Bergstationshöhe:	1545 m ü. m.
Höhendifferenz:	190 m
Länge:	513 m
Kapazität:	1800 Pers./h
Fahrzeit:	2.23 min.
Geschwindigkeit:	3.5 m/s.
Stützenanzahl:	8
Betriebsmittelanzahl:	
Antriebsstation:	Bergstation
Spannstation:	Talstation
Betriebsmittelhersteller:	Garaventa
Förderseilhersteller:	Fatzer
Elektrische Ausrüstung:	Frey
Bergförderung:	Ja
Talförderung:	Nein

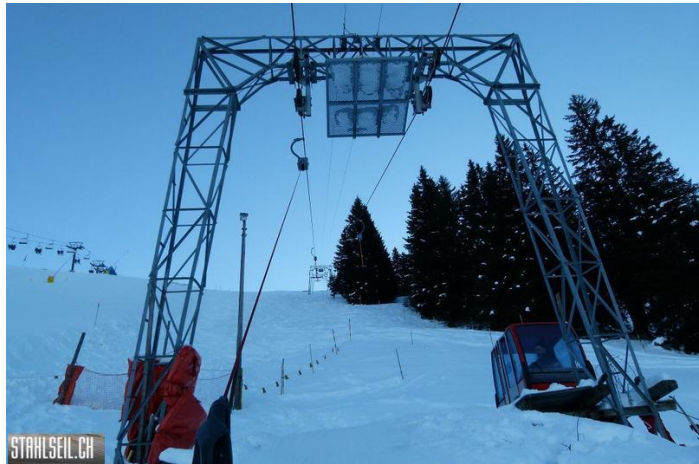
### Bemerkung:

Occasionanlage aus Flims (Startgels-Nagens). Ursprünglich wurde die Anlage von Garaventa gebaut.



## Bügelift Mörlialp 2

Kanton:	Obwalden
Ort:	Mörlialp
Name:	Mörlialp 2
Typ:	Tellerlift
Baujahr:	1974
Hersteller:	Garaventa
<u>Technische Daten:</u>	
Talstationshöhe:	1260 m ü. m.
Bergstationshöhe:	1320 m ü. m.
Höhendifferenz:	60 m
Länge:	335 m
Kapazität:	720 Pers./h
Fahrzeit:	
Geschwindigkeit:	
Stützenanzahl:	
Betriebsmittelanzahl:	
Antriebsstation:	Talstation
Spannstation:	Bergstation
Betriebsmittelhersteller:	
Förderseilhersteller:	
Elektrische Ausrüstung:	
Bergförderung:	Ja
Talförderung:	Nein



## Bügelift Mörlialp 1

Kanton:	Obwalden
Ort:	Mörlialp
Name:	Mörlialp 1
Typ:	Bügelift
Baujahr:	1970
Hersteller:	Garaventa
<u>Technische Daten:</u>	
Talstationshöhe:	1355 m ü. m.
Bergstationshöhe:	1550 m ü. m.
Höhendifferenz:	195 m
Länge:	574 m
Kapazität:	1000 Pers./h
Fahrzeit:	
Geschwindigkeit:	
Stützenanzahl:	
Betriebsmittelanzahl:	
Antriebsstation:	Talstation
Spannstation:	Bergstation
Betriebsmittelhersteller:	
Förderseilhersteller:	
Elektrische Ausrüstung:	
Bergförderung:	Ja
Talförderung:	Nein

### Bemerkung:

Der Skilift wird nur noch bis etwa zur Hälfte benutzt. Der obere steile Teil wird nicht mehr benutzt.

## Bügelift Alpogeln-Alpogelnberg

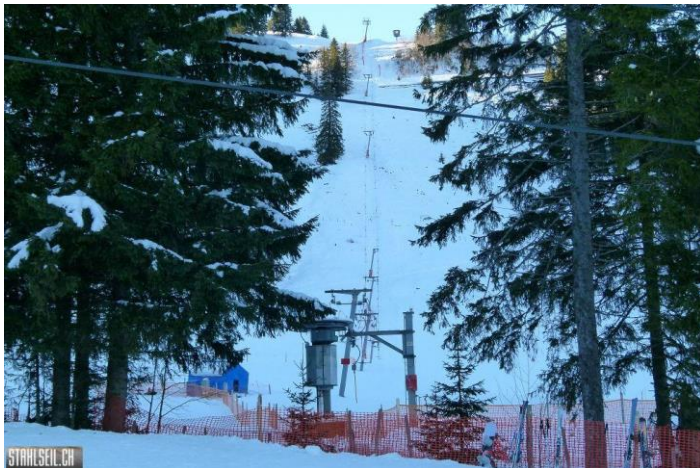


Kanton:	Obwalden
Ort:	Mörlialp
Name:	Alpoglen-Alpoglerberg
Typ:	Bügelift
Baujahr:	1969
Hersteller:	Garaventa (Von Rotz)
<u>Technische Daten:</u>	
Talstationshöhe:	1540 m ü. m.
Bergstationshöhe:	1830 m ü. m.
Höhendifferenz:	290 m
Länge:	960 m
Kapazität:	950 Pers./h
Fahrzeit:	
Geschwindigkeit:	
Stützenanzahl:	
Betriebsmittelanzahl:	
Antriebsstation:	Talstation
Spannstation:	Bergstation
Betriebsmittelhersteller:	
Förderseilhersteller:	
Elektrische Ausrüstung:	
Bergförderung:	Ja
Talförderung:	Nein

### Bemerkung:

Der Bügelift wurde saniert durch Von Rotz.

## Bügelift Mörlialp-Mörliegg



Kanton:	Obwalden
Ort:	Mörlialp
Name:	Mörlialp-Mörliegg
Typ:	Bügelift
Baujahr:	1980
Hersteller:	Garaventa
In Betrieb bis:	2024
<u>Technische Daten:</u>	
Talstationshöhe:	1345 m ü. m.
Bergstationshöhe:	1525 m ü. m.
Höhendifferenz:	180 m
Länge:	580 m
Kapazität:	1200 Pers./h
Fahrzeit:	
Geschwindigkeit:	
Stützenanzahl:	
Betriebsmittelanzahl:	
Antriebsstation:	Talstation
Spannstation:	Bergstation
Betriebsmittelhersteller:	
Förderseilhersteller:	
Elektrische Ausrüstung:	
Bergförderung:	Ja
Talförderung:	Nein

### Bemerkung:

In der Saison 24/25 nicht in Betrieb.

Nicht bei den Fakten inbegriffen.



Alle Angaben wurden vom Autor nach bestem Wissen und Gewissen erstellt. Inhaltliche Fehler sind nicht auszuschliessen. Daher erfolgen alle Angaben ohne Gewähr. Der Autor übernimmt keine Verantwortung für etwaige Unstimmigkeiten.

© 2025, Pistenplaene.info  
Gestaltung & Autor: Silas Gwerder

Die Daten der Seilbahndatenbank und die Bilder der jeweiligen Anlagen wurden vom Autor selbst erforscht und gemacht oder von folgenden Webseiten zusammengefügt: [bergbahnen.org](http://bergbahnen.org), [liftworld.info](http://liftworld.info), [remontees-mecaniques.net](http://remontees-mecaniques.net), [skiresort.ch](http://skiresort.ch)  
Für die Rechte ihrer Daten und Bilder informieren Sie sich bitte auf den jeweiligen Webseiten.

[www.pistenplaene.info](http://www.pistenplaene.info)